



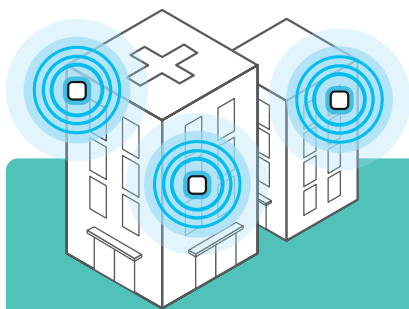
Eagle

HEALTHCARE **PATIENT**

Images © canvas.com - Restricted distribution.



La solution simple et efficace pour protéger vos patients désorientés



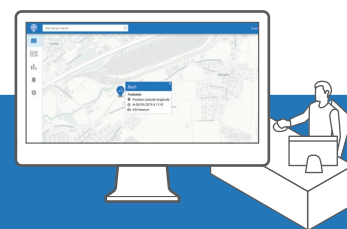
INSTALLATION CLÉ EN MAIN

Autonome et rapide, le déploiement de l'infrastructure est sans travaux, sans câblage, sans compétence technique et extensible selon vos besoins de couverture.



SOLUTION FIABLE

Localisez vos patients 24h/24 via un traqueur discret grâce à une infrastructure tolérante aux pannes, sécurisée et administrable à distance.



OFFRE ÉCONOMIQUE

Avec un coût d'installation et de maintenance avantageux, notre solution vous assure un excellent ROI tout en vous fournissant un service de qualité.

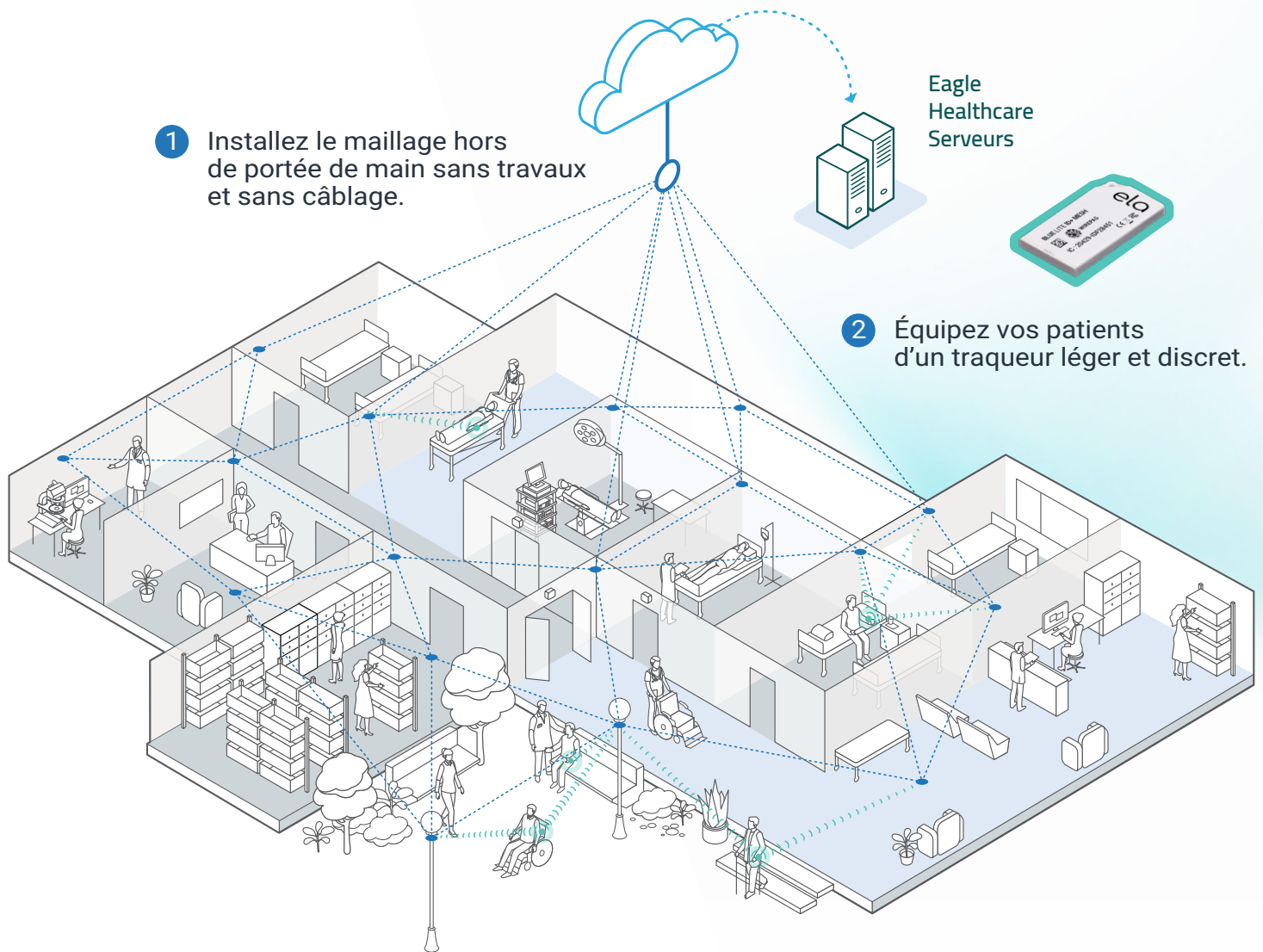


AP-HP.
Hôpitaux universitaires
Henri-Mondor

“ OnYourMap est un partenaire toujours à l'écoute de nos besoins. Très naturellement, une collaboration étroite s'est installée entre nos équipes et OnYourMap dont l'expertise en géolocalisation et technologies IoT a permis de faire évoluer la solution contribuant à améliorer le quotidien du personnel soignant. ”

Christophe Chailloleau, DSIGH, Groupe Hospitalier HENRI MONDOR

Principe de la solution



1 Installez le maillage hors de portée de main sans travaux et sans câblage.

2 Équipez vos patients d'un traqueur léger et discret.

3 Activez le système pour localiser vos patients 24h/24.

4 Maintenance assurée par nos soins toute l'année.



Map it, find it

OnYourMap SA
Avenue d'Ouchy 4
1006 Lausanne
+41 21 311 01 31
team@onyourmap.com
www.onyourmap.com

20 ans d'expérience dans le développement de services de géolocalisation et des technologies IoT – les bénéfices des deux technologies au service de votre entreprise.